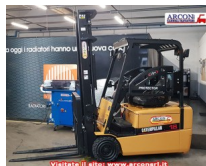


## Caterpillar EP 18 KT



Cod.19E423, Portata 1800Kg, Soll.4000mm,

Valutazione: Nessuna valutazione

[Fai una domanda su questo prodotto](#)

Description montante Duplex, forche 1.150 mm, traslatore, batteria a piastre corazzate , raddrizzatore, carrello elevatore elettrico Caterpillar EP 18 KT, VERNICIATO COME NUOVO, CONTROLLATO E TAGLIANDATO, CERTIFICATO CE.